

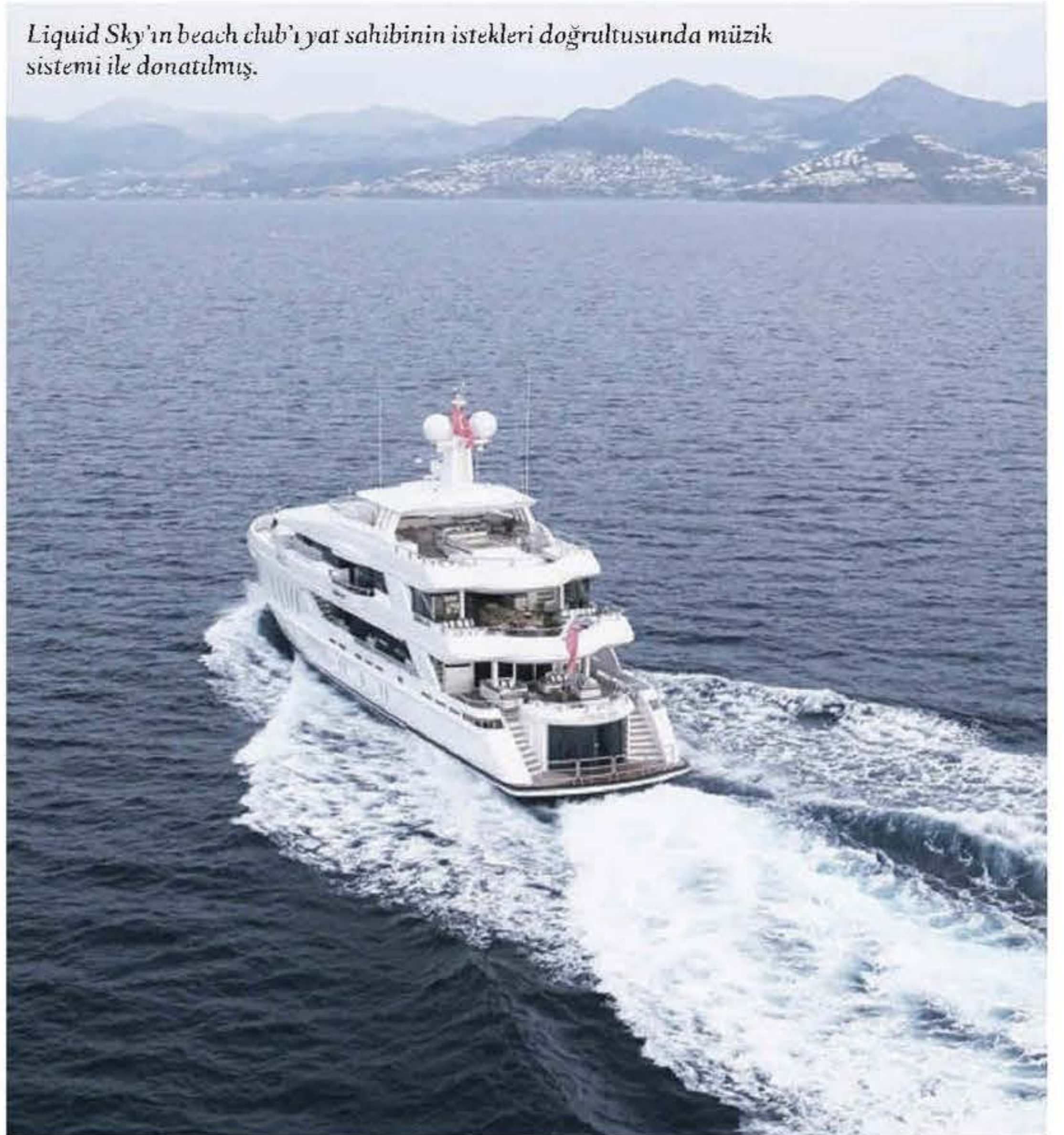


Alt güvertenin merkezinde misafirlere tahsis edilmiş iki ikiz VIP kamara ve iki tek yataklı iki kişilik kamara bulunuyor. Baş tarafında kalan dört ranzalı mürettebat kamarası kaptan dışında sekiz mürettebatı ağırlayacak şekilde tasarlanmış. Motor dairesi ve VIP kamaralar arasında yer alan tender garajı a metreye kadar tender'ları alabilecek hacme sahip ancak Liquid Sky sahibinin tercihi doğrultusunda jet skileri baş güverteye alarak garaja tek kişilik deniz altına ev sahipliği yapacak. Bunun yanı sıra iki adet windsurf takımı ile su basıncı ile deniz üstü uçuş ekipmanları da burada yer bulacak gibi.

Liquid Sky'nin beach club'ı yat sahibinin istekleri doğrultusunda müzik sistemi ile donatılmış ve böylece misafirler bu alanda dinlenirken ya da deniz içerisinde vakit geçirirken hiç bitmeyen bir parti düzeni oluşturulmuş.

Motor dairesi iki Cat Acert 32 1450 hp motora ev sahipliği yapıyor. Arcturus Marine TRAG marka stabilizatörlerin bulunduğu megayatt bu sayede oldukça rahat seyirler sunuyor. Rina Charter Sınıfında olan Liquid Sky'nin temiz su kapasitesi 10.800 litre, yakıt kapasitesi 51.000 litre. Maksimum hızı 15 knot olan megayattın seyir hızı 10 knot ve bu hızda yaklaşık olarak 3.000 deniz mili mesafe katedebiliyor. İnşası ve gemi mimarlığı CMB Yachts'a ait olan motoryatın yapı mühendisliği İngiliz firma High Modulus/SP GURIT'e ait. Her bir santimetresinde yer alan geniş pencereler ve cam detaylarla güneşi ve ayı hissedilebildiğiniz bu romantik ve güçlü motoryat ferah ve hacimli yaşam alanlarıyla yeni sahibine konforlu seyirler sunacak. ■

Liquid Sky'nin beach club'ı yat sahibinin istekleri doğrultusunda müzik sistemi ile donatılmış.



Romantik



Tam da Akdeniz ruhunu yansıtan Liquid Sky, romantik çizgileriyle büyüleyen



Wet barın hemen yanında, sancak tarafında bulunan merdivenlerle aşağıya indiğimizde ulaştığımız üst güvertenin havuzluğunda hemen merdiven altına yerleştirilmiş bir tuvalet bulunuyor ve bu sayede denizden veya jakuziden gelen misafirler tuvaleti kullanmak istediklerinde içeriye ıslak girmek zorunda kalmıyorlar. Üst güverteyi baştan kışa doğru incelersek; ön güvertede yat sahibinin istekleri doğrultusunda 4.60 metrelik Novurania servis botuna sahip olan Liquid Sky bu alana 6 metreye kadar olan bir tender ve iki jet ski alabiliyor. 1.100 kilografa kadar kaldırma kapasitesi olan bir vinç de burada yer alıyor ve her iki olasılıkta da yat sahibinin taleplerini karşılamaya hazır. Kontrol mahalinin de yer aldığı üst güvertede kaptan köşkü, kontrol mahaline bağlı ve iskele tarafında yer alan bir kapıdan ulaşıyor. Kaptan köşkünde kaptana özel bir banyo bulunuyor. Kontrol mahalinin diğer tarafında yer alan ikinci kapıyla ortak kullanıma ayrılmış bir tuvalet ve dinlenme alanı ile bağlantıyı sağlayan koridora ulaşıyor. Koridorun sonunda yer alan dinlenme alanına otomatik kapı aracılığı ile giriyoruz. Tek bir el hareketi ile ulaşılabilen güneşlenme alanının her iki tarafında sabit balkonlar yer alıyor. Balkona ulaşmak için kullanılan tam boy kayar kapılar, alanın etkili bir şekilde kullanılmasını ve açık hava ile doğal güneş ışığına hızlı bir kaçış imkanı sunuyor. Yumuşak köşelerin yer aldığı dikdörtgen dinlenme alanının neredeyse tek duvarı diyebileceğimiz baş tarafında kalan duvar, ahşap dolaplar ve çekmeceler ile kaplanmış. Bol miktarda saklama alanı sağlayan ahşap tasarım hem motoryatta genel olarak hakim olan ev hissini pekiştirmiş hem de boş zamanlarını bu mahalde geçirmek isteyen misafirler için televizyonun yer aldığı bir üniteye dönüşmüş. Duvarın iskele tarafında kalan ve spor salonuna geçişi sağlayan kapı da sinerji içerisinde aynı materyaller kullanılarak renklendirilmiş. Havuzluğa geçiş, balkon kapıları gibi kayar cam kapılar aracılığı ile sağlanmış. Havuzlukta yer alan, iskele tarafında kalan bar ve tam karşısında kalan iki kişilik konforlu oturma alanı akşam yemeklerinden önce vakit geçirmek için oldukça keyifliken sekiz kişilik bir masa dışında yemek yemek isteyen misafirler için oldukça hoş bir seçenek.



Motoryatın ana güvertesinin başaltı tarafında ana kamara yer alıyor. Kendine ait çalışma odası olan ana kamaraya da buradan ulaşıyor. Daha sonra ise karşımıza açık tonlarda dekore edilmiş, iki kişilik geniş yatağın yer aldığı yat sahibi kamarası çıkıyor. Yatağın iskele tarafında, boydan boya uzanan pencerelerden dışarıyı izlerken güneşin keyfini sürebileceğiniz bir koltuk yer alıyor. Motoryatın burnuna en yakın kısmında ise kadın ve erkek ayrı lavaboların bulunduğu bir banyo yer alıyor. Siyah ve beyaz mermer, tavana yerleştirilen cam kesitle sağlanan doğal günışığı ve ahşapla harmanlanmış banyo tasarımı modern ve şık bir ambiyans yaratmış. Ana kamaradan çıkıp kışa doğru ilerlediğimizde motoryatta bulunan üçüncü ortak tuvaletin yer aldığı koridora ve daha sonrasında akşam yemeklerinin servis edildiği salona ulaşıyor. Sekiz kişilik yemek masasının yer aldığı salonda oturma grubu dekoratif bir şömine ile ayrılmış. Havuzlukta motoryatın genelinde olduğu gibi geniş oturma grupları gelen misafirleri ağırlamak için oldukça şık ve konforlu bir düzen ile yerleştirilmiş.

Sağda: Yat sahibinin özel alanına girişte bizi karşılayan çalışma alanı
 Altta solda: VIP kamara
 Altta, sağda: Keyifli akşam yemeklerinin yenebileceği sekiz kişilik masa

D

eniz her daim güzel, özellikle ülkemizde. Her geçen gün yerli tersanelerimiz güzel kıyılarımızı daha da zenginleştiren, birbirinden farklı teknolojilerle donatılmış, tasarımıyla dikkat çeken yeni bir yatı suya indiriyor. 2007'de Hüseyin ve Beril Başaran tarafından kurulan CMB Yachts terzi işi yatlar üretiyor. Yerli tersane tarafından kuruluşunun onuncu yılının ağustos ayında Antalya'da suya inen Liquid Sky'ın Eylül 2017'de Palmarina Bodrum'da prömiyeri gerçekleşti ve Boat International Türkiye olarak sizler için tasarımcısı Beril Başaran'ın yeni göz bebeğini A'dan Z'ye keşfettik.

CMB Yachts'ın CMB47 serisinde yer alan motoryat Liquid Sky, dünyaca ünlü tasarımcı Espen Øeino imzasını taşıyor. Yat sahibinin yaşam tarzına uygun olarak modern ve yalın dokunuşların dikkat çektiği motoryatın iç alan tasarımı Artebel Design'in kurucusu ve aynı zamanda denizle her daim iç içe olan Adalı Beril Başaran'a ait. Toplam uzunluğu 46.50 metre olan megayatın gövde genişliği 9.90 metre. Kompozit e-glass, epoksi ve PVC corecell köpükten oluşan gövdesi ile Liquid Sky'ı güneşlenme güvertesinden başlayarak incelemeye başladık.

Güneşlenme güvertesi tamamen sosyalleşmek için tasarlanmış. Baş tarafında bulunan oturma alanı üç adet çift kişilik koltuğa sahip ki prömiyer gecesinde Hüseyin Başaran tarafından hazırlanan keyifli müzikler burada yer alan DJ setinden bizlere ulaştı. Biraz daha geriye doğru ilerlediğimizde kapalı tavan sayesinde güneşten korunan bir başka geniş oturma grubu ve wet bar bulunuyor. Wet bar'dan kıça doğru ise oldukça estetik ve ısıtmalı bir jakuzi ve burayı daha da keyifli hale getirmek için tasarlanmış bir şelale bulunuyor. En arkada ise güneşlenme minderleri ve U şeklinde tasarlanmış bir başka oturma grubu yer alıyor.



ve güçlü

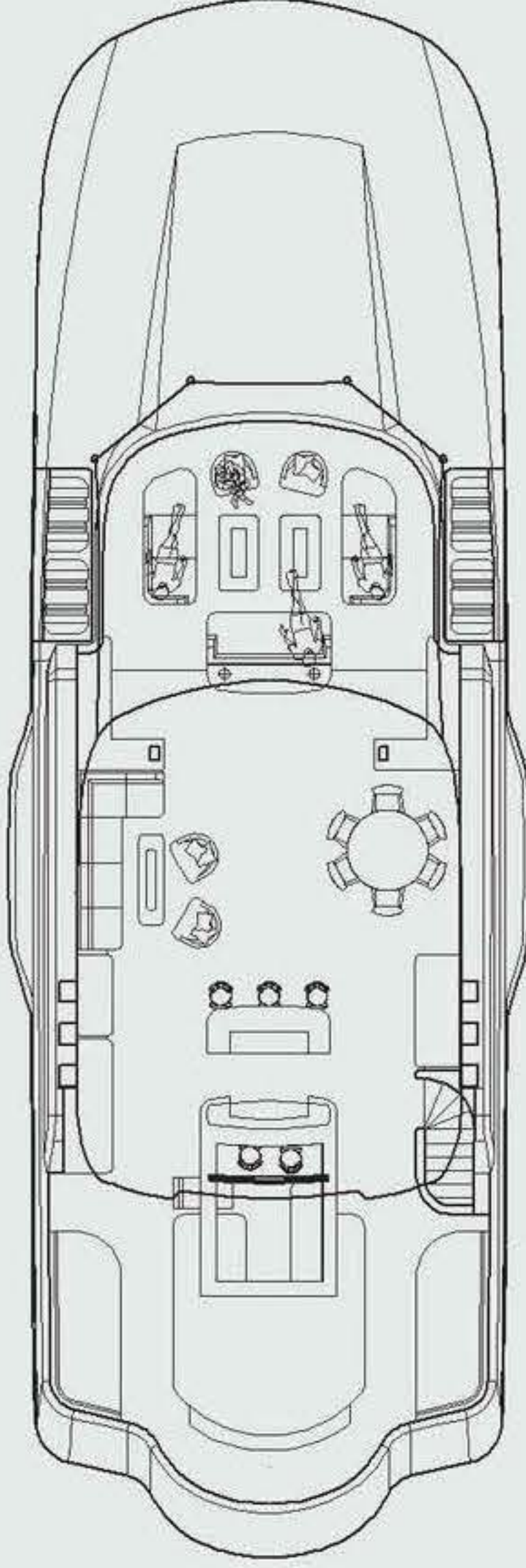


güçlü gövdesiyle görenlerde hayranlık uyandırıyor

YAZI: HATİCE İREM GÜNEŞ

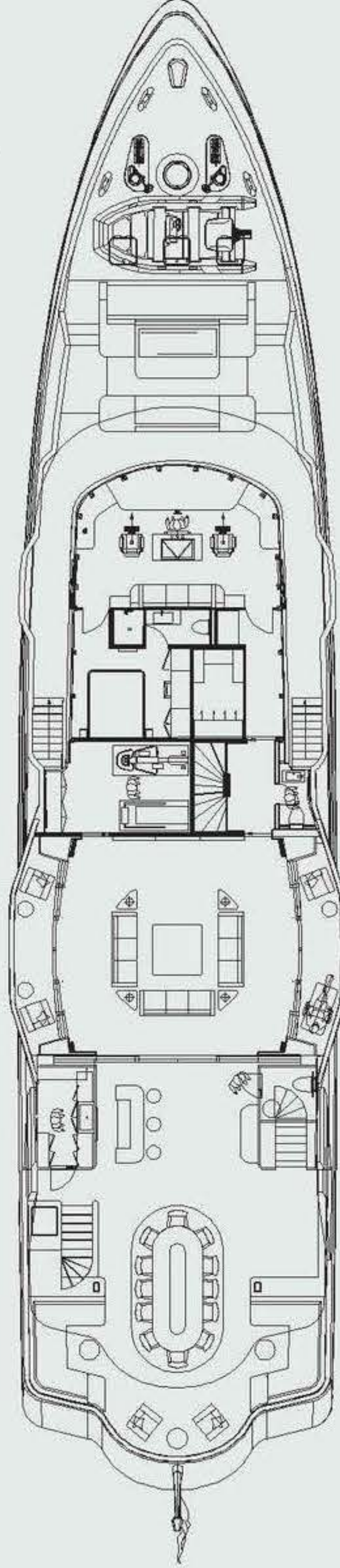
Güneşlenme
güvertesi

Sosyalleşme
alanı: Yatın
güneşlenme
güvertesinde bol
miktarda oturma
alanı mevcut



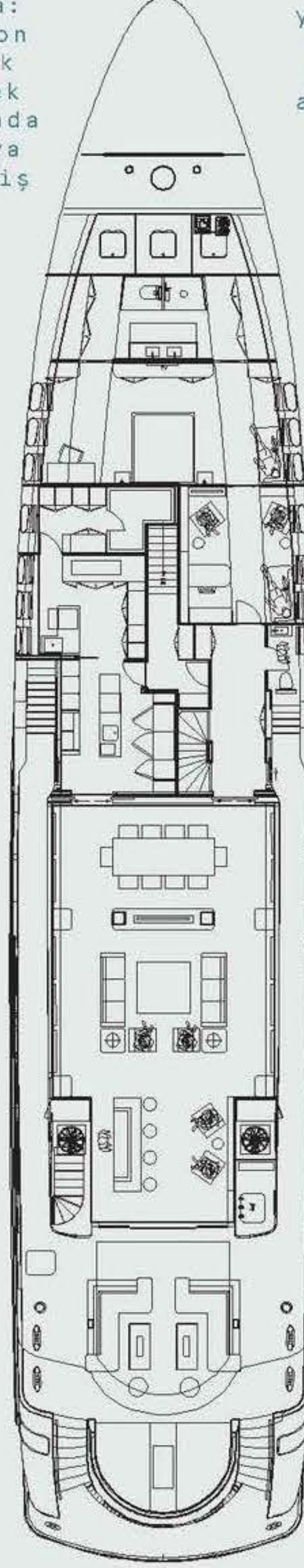
Dinlenmek için
doğru yer: Üst
güvertenin
yerleşimi ve
mobilyaları
ferah bir ortam
yaratıyor

Ara güverte



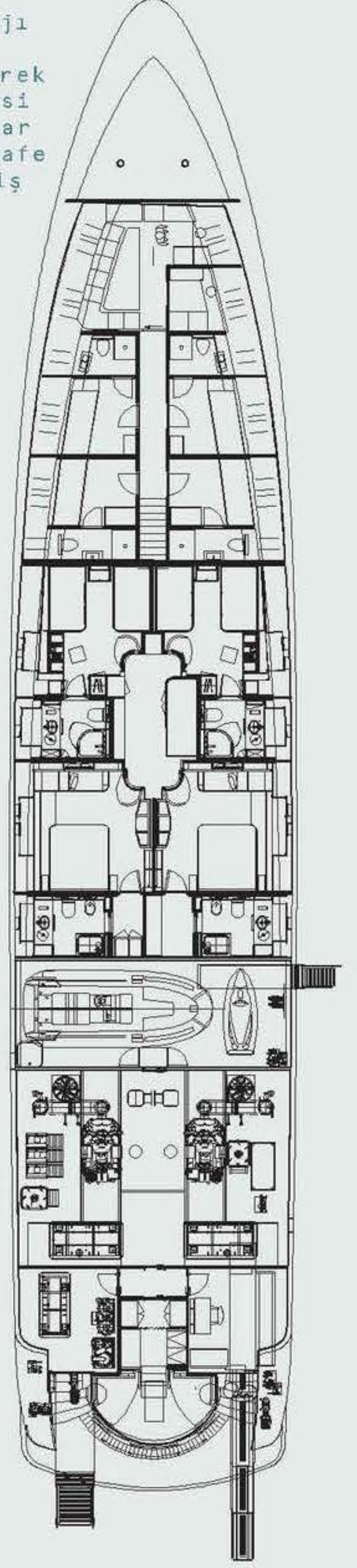
Üçü
birarada:
Bar, salon
ve yemek
alanı tek
bir mekanda
bir araya
getirilmiştir

Ana güverte



Sessiz
seyirler:
Tender garajı
merkeze
yerleştirilerek
motor dairesi
ile kamaralar
arasında mesafe
elde edilmiştir

Alt güverte



Tam boy 46.50m
Su hattı boyu 40.67m
Genişlik 8.90m
Su çekimi 2.47m
Deplasman 300GT
(yüksüz) 495GT

Jeneratörler
2 x Kohler 70 kw.
1 x Kohler 50 kw.
(Harbour Generator)
Motor
2 x CAT Acert 32
1450 hp @ 2300 rpm
En yüksek/seyir hızı
15/10 knot

10 knot'ta menzili
3.000 deniz mili
Yakıt kapasitesi
51.000 lt
Temiz su kapasitesi
10.800 lt
Tekne sahibi/konuklar 10
Mürettebat 9

İnşa malzemesi
Kompozit/Epoksi/
PVC-Corecell
Sınıflandırma
RINA Charter Class
Unrestricted Notation
MCA LY3 Code

Gemi mühendisliği
CMB Yachts
Dış tasarım
Artebel Design
İç tasarım
Espen Oeino
International
Design

Tersane/üretim yılı
CMB Yachts/2017
Antalya Serbest
Bölge G Ada 65-66/1
07070, Konyaaltı -
Antalya, Türkiye
t: +90 242 259 51 84
e: info@cmb-yachts.com
w: cmb-yachts.com